



Uma avaliação cultural China-Brasil para o desenvolvimento de negócios

Trabalho de Conclusão do Curso de Pós Graduação
Lato Sensu – MBA Executivo Internacional – Turma 36
Fundação Instituto de Administração

Marco Wang
Orientador: Prof. Alfredo Behrens
Novembro/2010



**Em lugar da força,
aja com Sutileza e de
acordo com a Natureza
(Pensamento Taoísta)**





Por que a China?



- No segundo trimestre de 2010 o PIB Chinês passou a ocupar o 2.o lugar no ranking mundial (Revista Veja 16/08/2010);
- Mercado consumidor chinês é o maior do mundo – 807 milhões (UNCTAD 2008);
- Mão de Obra muito barata. Salário médio em torno de US\$120 (CCIBC 2008);
- Preços imbatíveis, produção/logística de distribuição em escala global, alta tecnologia e estabilidade macroeconômica (CCIBC 2008);
- A China ocupa posição de destaque no comércio internacional brasileiro (MDIC 1.o semestre 2009):
 - 1.o lugar em exportações brasileiras
 - 2.o lugar em importações brasileiras





Negociar é preciso



Aspectos influenciadores:

- Interesses conflitantes
- Sub-Interesses obscuros
- Egos
- Prazos apertados
- Padrões de comportamento muitas vezes desconhecidos
- **Interculturalidade**





Raízes Históricas



- Brasil
 - País de um pouco mais de 500 anos;
 - Miscigenação de indígenas, portugueses, escravos africanos, e posteriormente europeus e orientais;
 - Economia historicamente extrativista. Proibição da manufatura até meados de 1800.
- China
 - Um dos berços da civilização. Registros de aproximadamente 5000 anos de história;
 - Invenções chinesas influenciaram o progresso mundial, como a Bússola, Papel e a Pólvora;
 - Estrutura política historicamente imperialista, com alta centralização do poder.





Formação de Identidade

- **Brasil**

- Herança do código de conduta dos colonos na posição de poder, em que através da impunidade de seus atos, ensina que os fins justificam os meios, criando a cultura do **cinismo**, simbolicamente representado pela “Lei de Gerson” (Calligaris 2000 - Psicanalista)*;
- Traços de comportamento nômade e espírito aventureiro possivelmente são influências aborígenes. predominância do **aspecto emocional, comportamento muitas vezes impetuoso, imprevisível e criativo** (Azevedo 1950 – Sociólogo)*;
- Devido a dificuldade da exploração do território brasileiro, praticamente na vertical, o ambiente determinou um povo muito **persistente** (Behrens 2009).

* apud Behrens 2009

- **China**

Cultura chinesa fortemente influenciada por correntes filosóficas:

- Confucionismo: Regras de ordem social, em que cada um precisa entender o seu papel na busca da **harmonia** voltado ao bem da sociedade;
- Taoísmo: Contesta a necessidade de um poder centralizador, orientando a busca de sua natureza pelo seu **interior**;
- Budismo: Baseia-se na lei da causa e efeito, para ressaltar a importância das **boas atitudes**.

Relacionamento como meio de sobrevivência e **superstição** preenchendo a lacuna de uma crença popular forte.





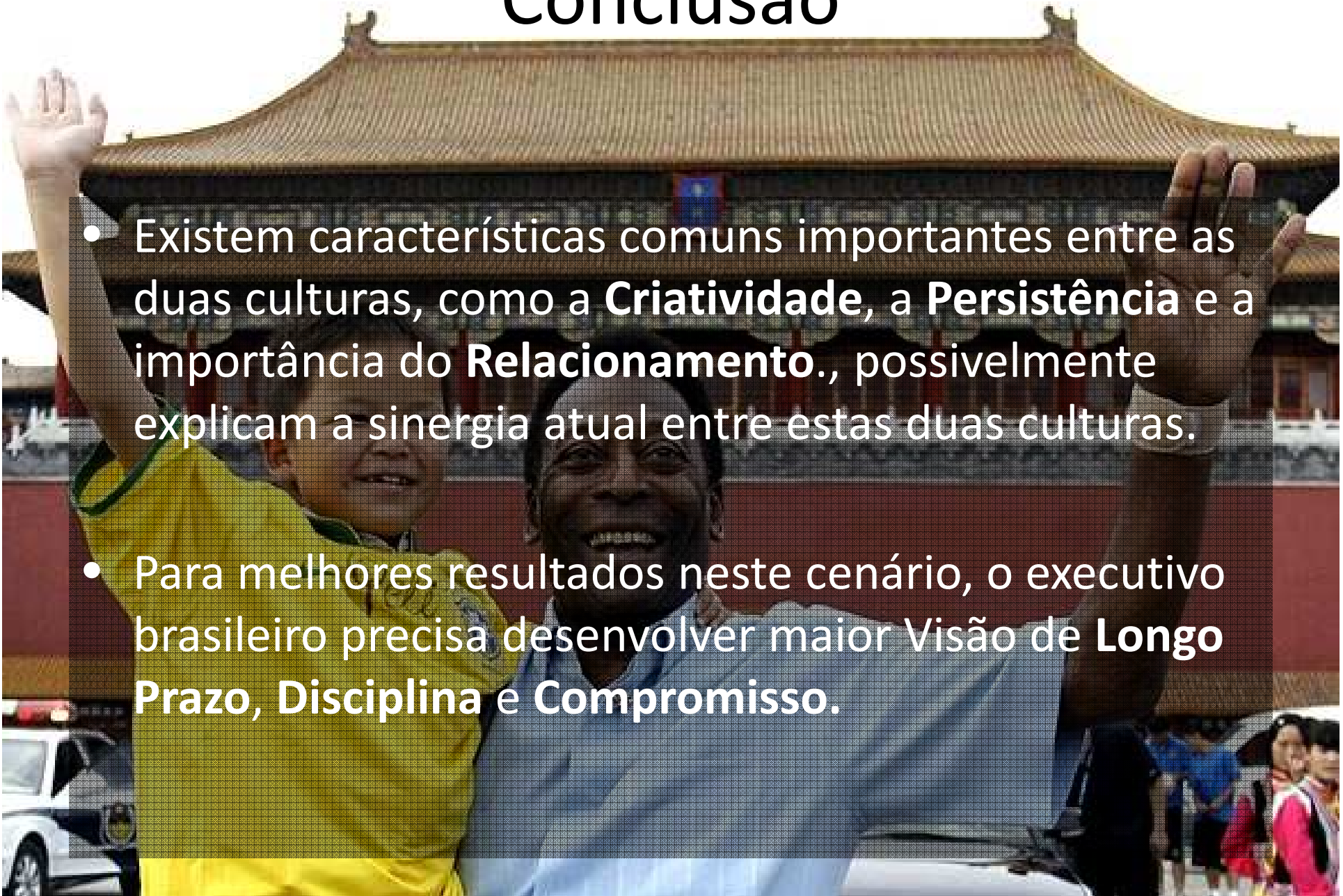
Quadro Comparativo

	China	Brasil
Hierarquia	Máximo rigor e respeito	Maior Autonomia ("Fins Justificam os meios")
Tempo	Generosos com o tempo. Favorece o amadurecimento	Resultados tangíveis a curto prazo
Relacionamento	Importante partilhar confiança pessoal para o desenvolvimento de negócios	Importante tanto no relacionamento pessoal e profissional
Confiança	Precisam de fatos concretos para confiar	Menos criteriosos no estabelecimento da confiança
Disciplina	Obstinação no cumprimento de compromissos	"Jeitinho" brasileiro
Criatividade	Registro de importantes invenções e incentivo a pesquisa	Aplicada a sobrevivência
Persistência	Superação das adversidades ao longo da história	Motivado por fatores intangíveis como a religião



Conclusão

- Existem características comuns importantes entre as duas culturas, como a **Criatividade**, a **Persistência** e a importância do **Relacionamento.**, possivelmente explicam a sinergia atual entre estas duas culturas.
- Para melhores resultados neste cenário, o executivo brasileiro precisa desenvolver maior **Visão de Longo Prazo**, **Disciplina** e **Compromisso.**





Obrigado!

謝
謝

